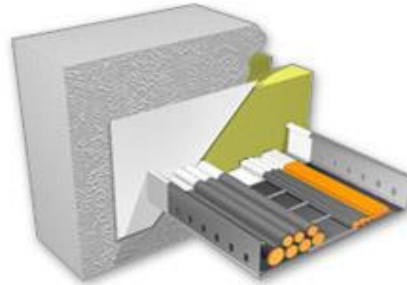


Barreras Contra Fuego



Barrereros Contra Fuego

Un sistema modular para el sellado de cables, tubos y barras que pasan a través de paredes y suelos, penetraciones en edificios, barcos y estructuras de acero.



- Tableros de fibra mineral RP-15, peso volumétrico de $150 \text{ kg} / \text{m}^3$, para penetraciones de instalación.
- Clase de resistencia al fuego de EI30 a EI120(=S30 a S120, dependiendo del espesor de la placa).
- Es adecuado para la protección contra incendios de estructuras de acero y revestimientos de cable (retraso de cortocircuito), clase de resistencia al fuego F30

Componentes:

Coatings Tipo "A"

El recubrimiento compuesto utilizado como capa de base para los tránsitos de lana mineral en las penetraciones de instalación, para recubrimientos de cables para evitar que la difusión del fuego y para retardar cortocircuitos en caso de incendio y para la protección contra incendios de acero.



Masilla

Masilla se utiliza como capa de cobertura para los tránsitos de lana mineral en las penetraciones de instalación junto con bst Juntas Fuego de paro y bst Coating "Tipo A", y también como un relleno resistente al fuego para las costuras.



Tablero de Fibra de Vidrio:

Tablero de fibra mineral precubierto con material resistente al fuego Coating"bst-A"(ya sea en uno o ambos lados), 150kgs peso volumétrico/m³, 1000x625mm tamaño estándar. Para la última capa que cubre aprox. 0,8 a 1,0 kg de compuesto se requiere para cada lado y cada m².

**Pintura para revestimientos**

Pintura especializada para el sellado de cables que protege contra incendios





www.eltechinternational.com

*2465 Executive Park Drive, Lakeside Executive Suites 651
Weston, FL, 33331, USA
Phone: +1-954-618-10-54, +1-352-358-00-65
email: marketing@eltechinternational.com
www.eltechinternational.com*